

ПРИЛОЖЕНИЕ А
ФОНД ОЦЕНОЧНЫХ МАТЕРИАЛОВ ДЛЯ ПРОМЕЖУТОЧНОЙ АТТЕСТАЦИИ
ПО ДИСЦИПЛИНЕ «Реконструкция зданий и сооружений»

1. Перечень оценочных средств для компетенций, формируемых в результате освоения дисциплины

Код контролируемой компетенции	Способ оценивания	Оценочное средство
ПК-2: Способен осуществлять и организовывать проведение испытаний, обследований строительных конструкций высотных, большепролетных зданий и сооружений	Курсовая работа; экзамен	Контролирующие материалы для защиты курсовой работы; комплект контролирующих материалов для экзамена
ПК-3: Способен разрабатывать основные разделы проекта высотных и большепролетных зданий и сооружений	Курсовая работа; экзамен	Контролирующие материалы для защиты курсовой работы; комплект контролирующих материалов для экзамена

2. Описание показателей и критериев оценивания компетенций, описание шкал оценивания

Оцениваемые компетенции представлены в разделе «Перечень планируемых результатов обучения по дисциплине, соотнесенных с индикаторами достижения компетенций» рабочей программы дисциплины «Реконструкция зданий и сооружений».

При оценивании сформированности компетенций по дисциплине «Реконструкция зданий и сооружений» используется 100-балльная шкала.

Критерий	Оценка по 100-балльной шкале	Оценка по традиционной шкале
Студент освоил изучаемый материал (основной и дополнительный), системно и грамотно излагает его, осуществляет полное и правильное выполнение заданий в соответствии с индикаторами достижения компетенций, способен ответить на дополнительные вопросы.	75-100	<i>Отлично</i>
Студент освоил изучаемый материал, осуществляет выполнение заданий в соответствии с индикаторами достижения компетенций с не принципиальными ошибками.	50-74	<i>Хорошо</i>
Студент демонстрирует освоение только основного материала, при выполнении заданий в соответствии с индикаторами	25-49	<i>Удовлетворительно</i>

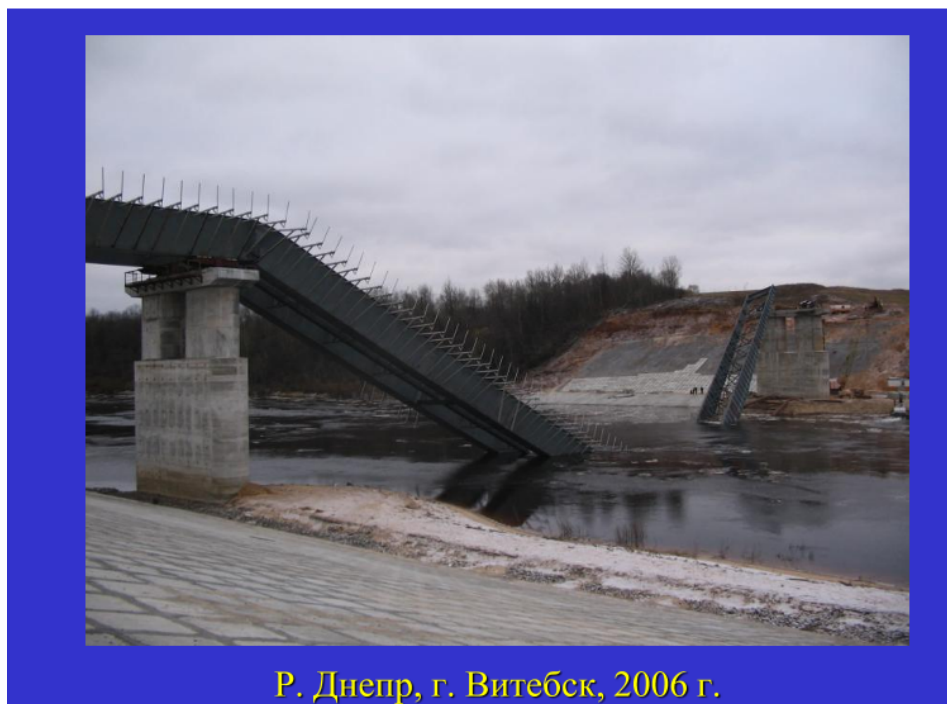
достижения компетенций допускает отдельные ошибки, не способен систематизировать материал и делать выводы.		
Студент не освоил основное содержание изучаемого материала, задания в соответствии с индикаторами достижения компетенций не выполнены или выполнены неверно.	<25	<i>Неудовлетворительно</i>

3. Типовые контрольные задания или иные материалы, необходимые для оценки уровня достижения компетенций в соответствии с индикаторами

1. Предложите вариант запроса в ведомства и службы данных, необходимых для разработки проекта реконструкции моста. Укажите причины разрушения, предложите варианты реконструкции моста и методы строительного контроля при выполнении работ по реконструкции.

Компетенция	Индикатор достижения компетенции
ПК-2 Способен осуществлять и организовывать проведение испытаний, обследований строительных конструкций высотных, большепролетных зданий и сооружений	ПК-2.1 Применяет методы строительного контроля
	ПК-2.2 Готовит запросы в ведомства и службы для получения необходимых данных для разработки проектной, рабочей документации объекта капитального строительства (строительство, реконструкция, капитальный ремонт), исходных данных, технических условий, разрешений

Предложите вариант запроса в ведомства и службы данных, необходимых для разработки проекта реконструкции моста. Укажите причины разрушения, предложите варианты реконструкции моста и методы строительного контроля при выполнении работ по реконструкции.



Р. Днепр, г. Витебск, 2006 г.

2. На основе анализа опыта проектирования и эксплуатации построенных объектов примите решение о возможности надстройки этажа существующего здания с передачей только части нагрузки на существующие конструкции и с устройством дополнительных колонн каркаса. Укажите условия, при которых такая реконструкция применяется.

Компетенция	Индикатор достижения компетенции
ПК-2 Способен осуществлять и организовывать проведение испытаний, обследований строительных конструкций высотных, большепролетных зданий и сооружений	ПК-2.3 Анализирует и обобщает опыт проектирования, строительства и эксплуатации построенных объектов
ПК-3 Способен разрабатывать основные разделы проекта высотных и большепролетных зданий и сооружений	ПК-3.1 Принимает окончательные решения по разрабатываемым проектам объектов капитального строительства (строительство, реконструкция, капитальный ремонт)

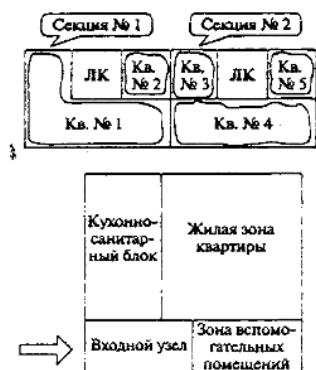
На основе анализа опыта проектирования и эксплуатации построенных объектов примите решение о возможности надстройки этажа существующего здания с передачей только части нагрузки на существующие конструкции и с устройством дополнительных колонн каркаса. Укажите условия, при которых такая реконструкция применяется.



3. Примите решение о возможности разработки проекта реконструкции однокомнатной квартиры № 2 первого этажа кирпичного жилого дома в минимаркет на основе анализа и обобщения опыта проектирования и эксплуатации жилых зданий. Предложите варианты конструктивных решений переустройства.

Компетенция	Индикатор достижения компетенции
ПК-2 Способен осуществлять и организовывать проведение испытаний, обследований строительных конструкций высотных, большепролетных зданий и сооружений	ПК-2.3 Анализирует и обобщает опыт проектирования, строительства и эксплуатации построенных объектов
ПК-3 Способен разрабатывать основные разделы проекта высотных и большепролетных зданий и сооружений	ПК-3.1 Принимает окончательные решения по разрабатываемым проектам объектов капитального строительства (строительство, реконструкция, капитальный ремонт)

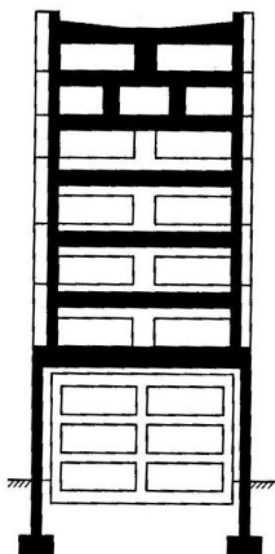
Примите решение о возможности разработки проекта реконструкции однокомнатной квартиры № 2 первого этажа кирпичного жилого дома в минимаркет на основе анализа и обобщения опыта проектирования и эксплуатации жилых зданий. Предложите варианты конструктивных решений переустройства.



4. На основе анализа опыта проектирования и эксплуатации построенных объектов примите решение о возможности применения схемы с поперечными балками-стенками, объединяющими внешние колонны и несущими надстройку (схема «Фламинго»). Укажите условия, при которых такая реконструкция возможна.

Компетенция	Индикатор достижения компетенции
ПК-2 Способен осуществлять и организовывать проведение испытаний, обследований строительных конструкций высотных, большепролетных зданий и сооружений	ПК-2.3 Анализирует и обобщает опыт проектирования, строительства и эксплуатации построенных объектов
ПК-3 Способен разрабатывать основные разделы проекта высотных и большепролетных зданий и сооружений	ПК-3.1 Принимает окончательные решения по разрабатываемым проектам объектов капитального строительства (строительство, реконструкция, капитальный ремонт)

На основе анализа опыта проектирования и эксплуатации построенных объектов примите решение о возможности применения схемы с поперечными балками-стенками, объединяющими внешние колонны и несущими надстройку (схема «Фламинго»). Укажите условия, при которых такая реконструкция возможна.



5. На основе анализа опыта проектирования и эксплуатации построенных объектов примите решение о возможности надстройки этажа существующего здания без изменения его конструктивной схемы. Укажите условия, при которых такая реконструкция возможна.

Компетенция	Индикатор достижения компетенции
ПК-2 Способен осуществлять и организовывать проведение испытаний, обследований строительных конструкций высотных, большепролетных зданий и сооружений	ПК-2.3 Анализирует и обобщает опыт проектирования, строительства и эксплуатации построенных объектов
ПК-3 Способен разрабатывать основные разделы проекта высотных и большепролетных зданий и сооружений	ПК-3.1 Принимает окончательные решения по разрабатываемым проектам объектов капитального строительства (строительство, реконструкция, капитальный ремонт)

На основе анализа опыта проектирования и эксплуатации построенных объектов примите решение о возможности надстройки этажа существующего здания без изменения его конструктивной схемы. Укажите условия, при которых такая реконструкция возможна.



6. Предложите вариант запроса в ведомства и службы данных, необходимых для разработки проекта реконструкции моста. Укажите причины разрушения, предложите варианты реконструкции моста и методы строительного контроля при выполнении работ по реконструкции.

Компетенция	Индикатор достижения компетенции
ПК-2 Способен осуществлять и организовывать проведение испытаний, обследований строительных конструкций высотных, большепролетных зданий и сооружений	ПК-2.1 Применяет методы строительного контроля
	ПК-2.2 Готовит запросы в ведомства и службы для получения необходимых данных для разработки проектной, рабочей документации объекта капитального строительства (строительство, реконструкция, капитальный ремонт), исходных данных, технических условий, разрешений

Предложите вариант запроса в ведомства и службы данных, необходимых для разработки проекта реконструкции моста. Укажите причины разрушения, предложите варианты реконструкции моста и методы строительного контроля при выполнении работ по реконструкции.



Вид разрушенной опоры моста в г. Екатеринбурге

7.Используя методы строительного контроля, при обследовании здания были применены следующие приборы:

- Лазерный дальномер DISTOclassic4.
- Цифровая фотокамера Canon PowerShot A300.
- Мерная лента 20 метров.
- Рулетка измерительная 3 метра.
- Штангенциркуль ШЦ-1-150 0.1 КЛБ.

Оцените достаточность такой инструментальной базы для обследования и сбора данных для разработки проекта реконструкции. Предложите вариант запроса в ведомства и службы недостающих данных.

Компетенция	Индикатор достижения компетенции
ПК-2 Способен осуществлять и организовывать проведение испытаний, обследований строительных конструкций высотных, большепролетных зданий и сооружений	ПК-2.1 Применяет методы строительного контроля
	ПК-2.2 Готовит запросы в ведомства и службы для получения необходимых данных для разработки проектной, рабочей документации объекта капитального строительства (строительство, реконструкция, капитальный ремонт), исходных данных, технических условий, разрешений

Используя методы строительного контроля, при обследовании здания были применены следующие приборы:

- Лазерный дальномер DISTOclassic4.
- Цифровая фотокамера Canon PowerShot A300.
- Мерная лента 20 метров.
- Рулетка измерительная 3 метра.
- Штангенциркуль ШЦ-1-150 0.1 КЛБ.

Оцените достаточность такой инструментальной базы для обследования и сбора данных для разработки проекта реконструкции. Предложите вариант запроса в ведомства и службы недостающих данных.

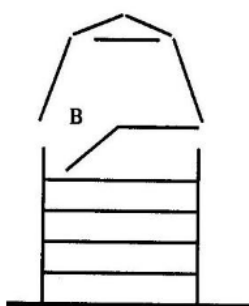


8.На основе анализа опыта проектирования и эксплуатации построенных объектов

примите решение о возможности надстройки мансардного этажа существующего здания под высокой крышей. Предложите конструктивное решение реконструкции.

Компетенция	Индикатор достижения компетенции
ПК-2 Способен осуществлять и организовывать проведение испытаний, обследований строительных конструкций высотных, большепролетных зданий и сооружений	ПК-2.3 Анализирует и обобщает опыт проектирования, строительства и эксплуатации построенных объектов
ПК-3 Способен разрабатывать основные разделы проекта высотных и большепролетных зданий и сооружений	ПК-3.1 Принимает окончательные решения по разрабатываемым проектам объектов капитального строительства (строительство, реконструкция, капитальный ремонт)

На основе анализа опыта проектирования и эксплуатации построенных объектов примите решение о возможности надстройки мансардного этажа существующего здания под высокой крышей. Предложите конструктивное решение реконструкции.



9.Используя методы строительного контроля, при обследовании здания перед разработкой проекта реконструкции были обнаружены дефекты, показанные на фотографии. Оцените эти дефекты и оцените возможность их устранения. Предложите вариант запроса в ведомства и службы данных, необходимых для разработки проекта реконструкции.

Компетенция	Индикатор достижения компетенции
ПК-2 Способен осуществлять и организовывать проведение испытаний, обследований строительных конструкций высотных, большепролетных зданий и сооружений	ПК-2.1 Применяет методы строительного контроля
	ПК-2.2 Готовит запросы в ведомства и службы для получения необходимых данных для разработки проектной, рабочей документации объекта капитального строительства (строительство, реконструкция, капитальный ремонт), исходных данных, технических условий, разрешений

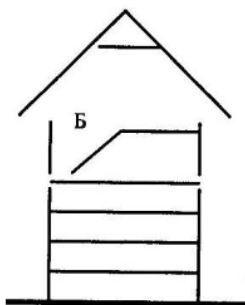
Используя методы строительного контроля, при обследовании здания перед разработкой проекта реконструкции были обнаружены дефекты, показанные на фотографии. Оцените эти дефекты и оцените возможность их устранения. Предложите вариант запроса в ведомства и службы данных, необходимых для разработки проекта реконструкции.



10. На основе анализа опыта проектирования и эксплуатации построенных объектов примите решение о возможности устройства мансарды с надстройкой этажа. Предложите конструктивное решение реконструкции.

Компетенция	Индикатор достижения компетенции
ПК-2 Способен осуществлять и организовывать проведение испытаний, обследований строительных конструкций высотных, большепролетных зданий и сооружений	ПК-2.3 Анализирует и обобщает опыт проектирования, строительства и эксплуатации построенных объектов
ПК-3 Способен разрабатывать основные разделы проекта высотных и большепролетных зданий и сооружений	ПК-3.1 Принимает окончательные решения по разрабатываемым проектам объектов капитального строительства (строительство, реконструкция, капитальный ремонт)

На основе анализа опыта проектирования и эксплуатации построенных объектов примите решение о возможности устройства мансарды с надстройкой этажа. Предложите конструктивное решение реконструкции.



4. Файл и/или БТЗ с полным комплектом оценочных материалов прилагается.

